

ՄՇՏԱՊԻՏԱՐԿՈՒՄՆԵՐԻ ԱՐԴՅՈՒՆՔՆԵՐԻ ՎԵՐԱԲԵՐՅԱԼ ԵՌԱՄՍՅԱԿԱՎԱՅՐՆ ԿՐԿՈՐՈՒՄՆԵՐ (2025թ. -ի 3-րդ եռ.)

Մշտադիտարկումների օբյեկտը	Մշտադիտարկումների վայրը	Ցուցանիշը	Մշտադիտարկումների տեսակը	Հաճախականությունը	Արդյունքը
Մթնոլորտային օդ	Բուցանանքի տարածք, ճանապարհներ, արտադրական տարածք	Հանքախոշի այդ թվում՝ կախյալ մասնիկներ (PM10 և PM2.5)	նմուշի լաբորատոր հետազոտություն	Հարաբերական 1 անգամ եռամսյակային ամբողջ	Փռշի անօդաչուական - 1,5 ա/եռ Կախյալ մասնիկներ - 0.0435 ա/եռ Սծխածնի օքսիդ - 0.279 ա/եռ Ազոտի օքսիդներ - 0.542 ա/եռ Սծխաջրածիններ - 0.02 ա/եռ
Հողային ծածկույթ	Արտադրական հրապարակ, հանքի տարածք	Հողերի քիմիական (քԷ, կատիոնափոխանական հատկությունները, էլեկտրահարդրականության հատկանիշներ, մետաղների պարունակությունը՝ Fe, Ba, Mn, Zn, Sr, B, Cu, Mo, Cr, Co, Hg, As, Pb, Ni, V, Sb, Se), հողերում նավթամթերքների պարունակությունը	նմուշի լաբորատոր հետազոտություն	Տարեկան 1 անգամ	Cr - 6 մգ/կգ Ni - 4 մգ/կգ Zn - 23 մգ/կգ Pb - 32 մգ/կգ Co - 5 մգ/կգ V - 150 մգ/կգ Mn - 60 մգ/կգ Sb - 4,5 մգ/կգ Cu - 3 մգ/կգ pH - 7
Վայրի բնություն, կենսամիջավայր, կարմիր գրքում ընդգրկված, էնդեմիկ տեսակներ	Ընդերքօգտագործման տարածք և հարակից շրջան	Տարածքին բնորոշ վայրի բնության ներկայացուցիչների նկարագրություն	Հաշվառում, նկարագրություն,	Տարին 1 անգամ	Ընկերության գործունեության արդյունքում կենսաբազմազանության վրա ազդեցություն չի արձանագրվել
Աղմուկ և թրթռում	Արտադրական տարածք	ՇՄԱԳ հաշվետվության նորմաներ	Գործիքային չափում	Ըստ մշտադիտարկումների պլանի	81 ԴԲԱ

Տեղեկատվությունը ներկայացրեց՝

« Արծաթե սյուն » ՄՊԸ Շիրակի մ. գ. Գոգնովիտ, հեռ. 077 41 25 52 a.syun@yandex.ru

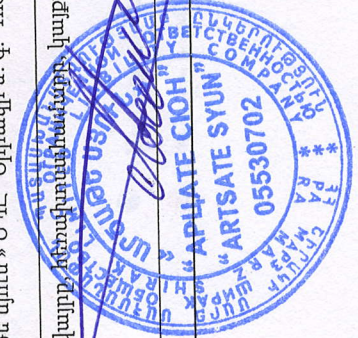
(գտնվելու և գործունեության իրականացման վայրը, հեռավոր սահմանները, կայքը, էլեկտրոնային հասցեն՝ առկայության դեպքում)

30.09.2025թ

Տնօրեն Գ. Մխիթարյան

Ղեկավար _____ (պաշտոնը, անունը, ազգանունը)

(տարագրությունը, ամիսը, ամսաթիվը, տարեթիվը)



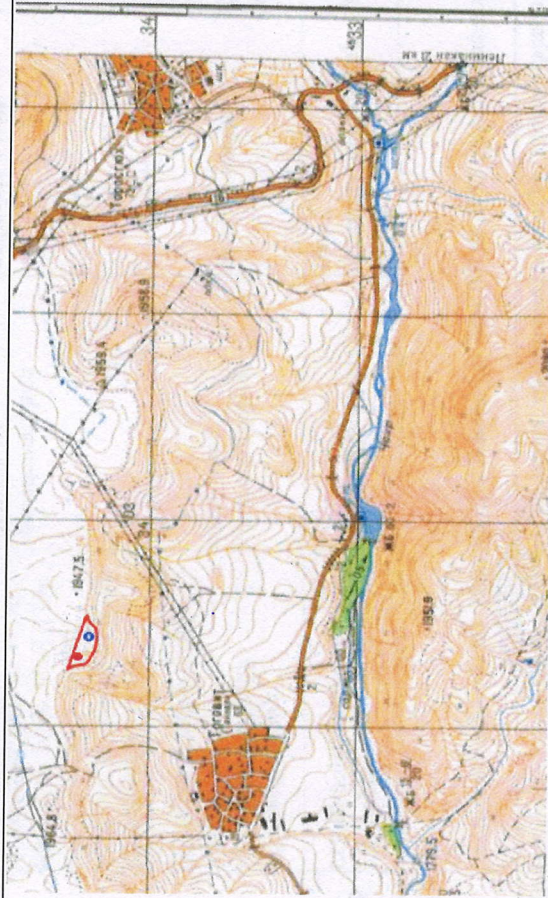
«Արծաթե սյուն» ՍՊԸ-ի բնապահպանության նմուշառման վայրերի կոորդինատներ VGS-84 կոորդինատային համակարգով

Օդի նմուշառում

Նմուշառման կետ	x	y	z
Արտադրական տարածք,	8402315	4534288	1938

Հողի նմուշառում

Նմուշառման կետ	x	y	z
Արտադրական տարածք,	8402212	4534351	1938



- Մթնոլորտային օդի դիտակետ
- Հողային ծածկույթի դիտակետ